



# **Файлы и файловая система**



# Вопросы:

1. Файл
2. Имя, расширение
3. Тип файла
4. Запрещенные символы (перечислить)
5. Маска файла
6. Действия с файлами
7. Путь
8. Корневой каталог
9. Архив
10. Программы архиваторы

# ФАЙЛ

Все программы и данные хранятся в памяти компьютера в виде **файлов**.

**Файл** – это программа или данные, имеющие имя и хранящиеся в долговременной памяти.





- *File / Файл*
- Имя файла в WINDOWS от 1 до 255 СИМВОЛОВ, МОЖНО ИСПОЛЬЗОВАТЬ русский алфавит, пробелы и точки.



# ИМЯ ФАЙЛА

---

Имя файла – состоит из двух частей, разделенных точкой: *имени файла* и *расширения*.

---

# Приветствие.doc

*имя файла*

дает пользователь

*расширение*

определяет тип хранящейся информации в файле.

***Расширение*** задается программой при его создании.

# ТИП ФАЙЛА

Расширение	Тип
DOC, DOCX, TXT, RTF	текстовые
BMP, JPG, GIF	графические
AVI, MOV, MP4	видеоизображение
WAV, MP3, MIDI, MPG, WMA	звуковые
BAS, PAS	файлы на языке программирования
ZIP, RAR	архивные
EXE или COM	исполняемые файлы
SYS, DRV	системные файлы
HTML	Web-страницы





# ЗАПРЕЩЕННЫЕ СИМВОЛЫ

- В именах файлов и каталогов запрещены к использованию следующие символы

: \ / \* ? < > " |

- По «Соглашению об именовании» эти символы зарезервированы файловой системой для «внутренних» системных нужд, применять их пользователю запрещено.



# ЗАПРЕЩЕННЫЕ СИМВОЛЫ

- \ - разделитель подкаталогов
- / - разделитель ключей командного интерпретатора
- : - отделяет букву диска или имя альтернативного потока данных
- \* - заменяющий символ (маска "любое количество любых символов")
- ? - заменяющий символ (маска "один любой символ")
- " - используется для указания путей, содержащих пробелы
- < - перенаправление ввода
- > - перенаправление вывода
- | - обозначает конвейер





# Маска файла

Для поиска файлов используют маску файла:

- \* - заменяющий символ (маска "любое количество любых символов")
- ? - заменяющий символ (маска "один любой символ")

Пример:

Файл: klass.jpg

Маска: k\*.jpg

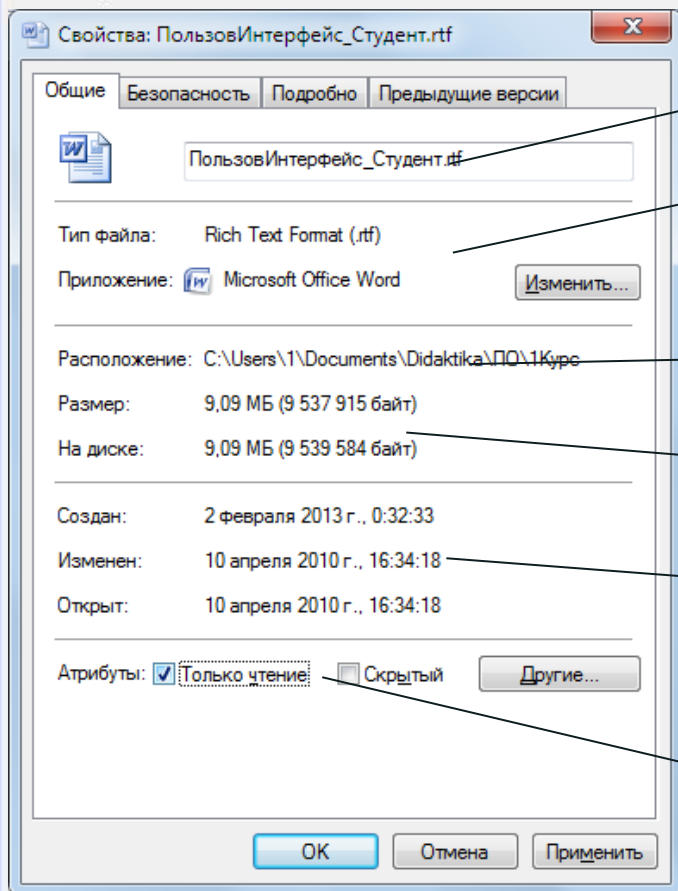
?lass.\*



# Действия над файлами:

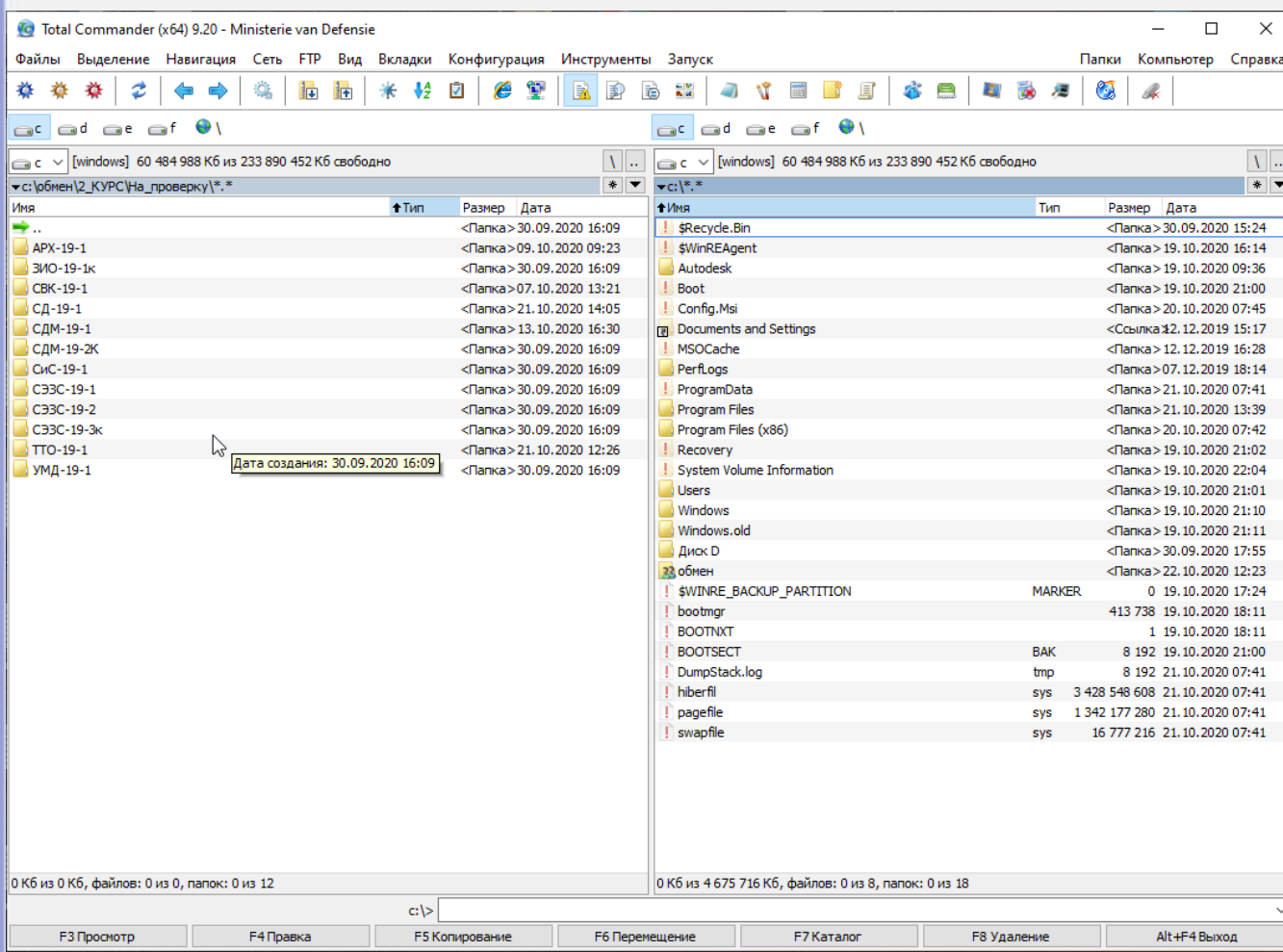
Вырезать в буфер	<b>Ctrl+X</b>
Копировать в буфер	<b>Ctrl+C</b>
Вставить из буфера	<b>Ctrl+V</b>
Удалить в Корзину	<b>Delete</b>
Удалить без сохранения в Корзине	<b>Shift+Delete</b>


# СВОЙСТВА ФАЙЛА



*имя файла*  
*тип файла и*  
*программа*  
*путь к файлу*  
*размер файла*  
*время создания,*  
*изменения*  
*атрибуты файла*

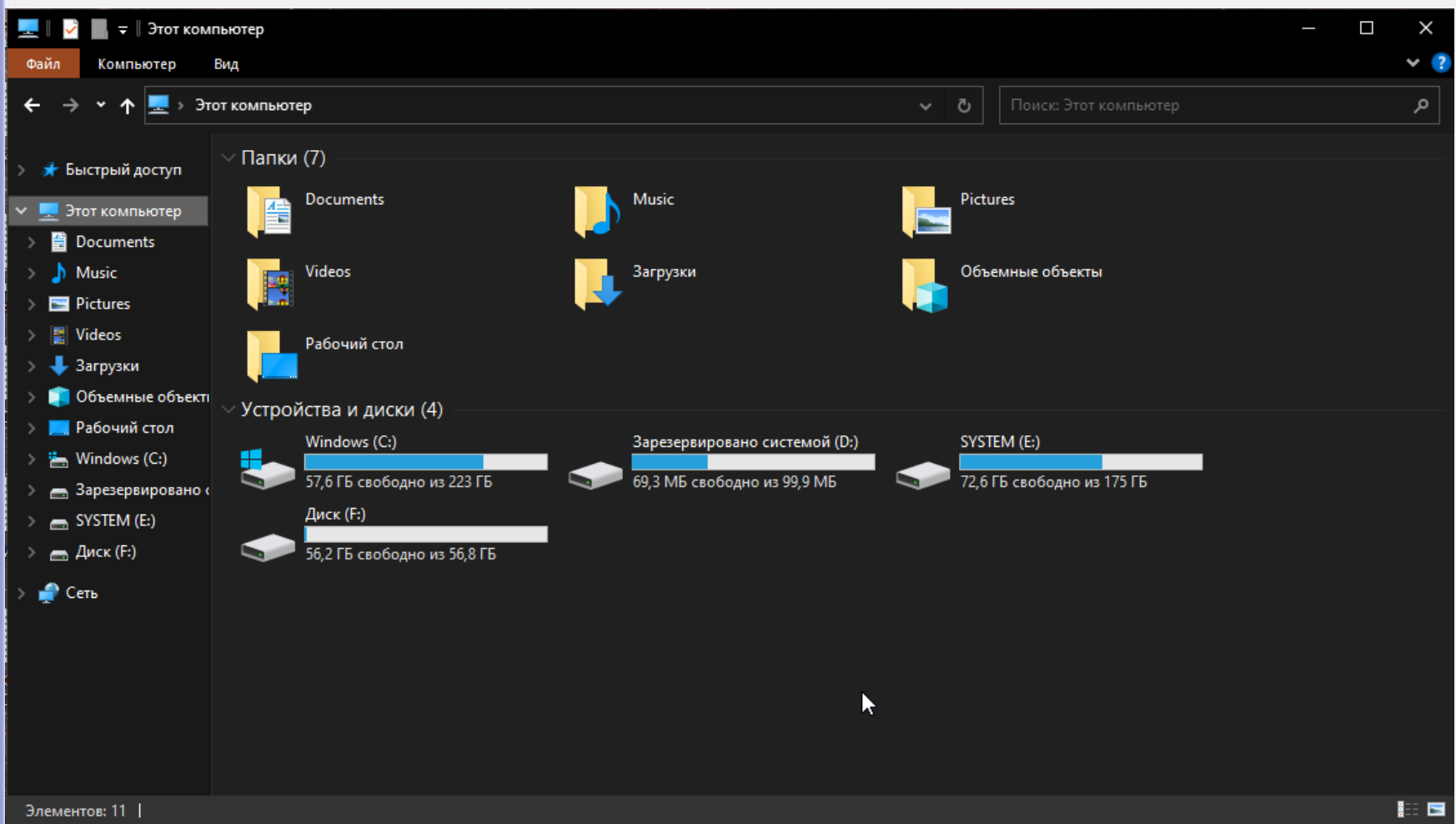
**Файловый менеджер** (англ. file manager) — компьютерная программа, предоставляющая интерфейс пользователя для работы с файловой системой и файлами. Файловый менеджер позволяет выполнять операции над файлами — создание, открытие/проигрывание/просмотр, редактирование, перемещение, переименование, копирование, удаление, изменение атрибутов и свойств, поиск файлов и назначение прав.





Проводник Windows — приложение, реализующее графический интерфейс доступа пользователя к файлам в операционной системе Microsoft Windows.

Проводник в настоящее время фактически является основой графической оболочки пользователя Windows. Всё, что видит пользователь после загрузки Windows — пиктограммы рабочего стола, панель задач, меню «Пуск» (кроме «обоев») — это Проводник Windows.





# Файловая структура

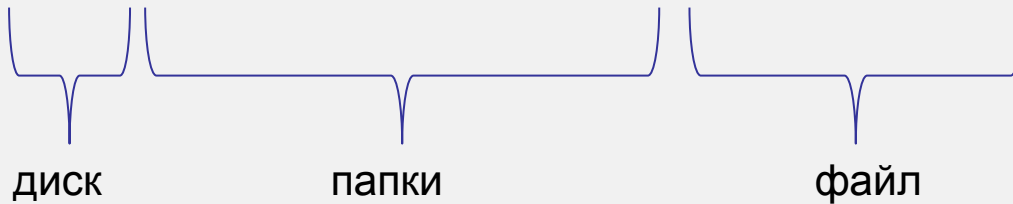
- Основным элементом файловой структуры является КАТАЛОГ
- ***Directory / Каталог*** - это специальное место на диске в котором хранятся имена файлов, сведения о размере и времени создания файла



# ПУТЬ К ФАЙЛУ

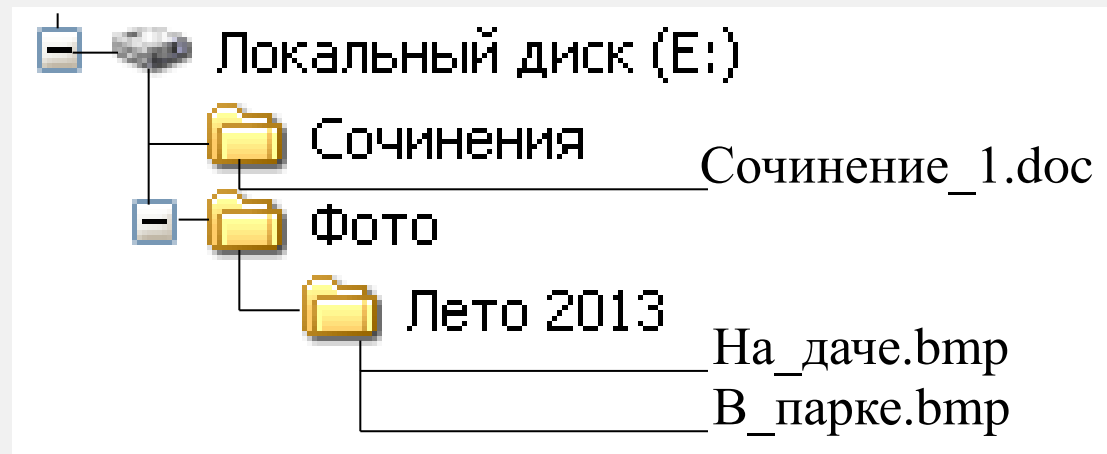
Полное имя файла	
<i>Адрес</i>	<i>Имя файла</i>
<b>диск : \ путь</b>	<b>имя . расширение</b>

D:\Тесты\Delphi-тесты\ClasProg.exe



# Путь к файлу

Путь к файлу начинается с логического имени диска в операционной системе Windows или с имени папки, в которую монтируется диск в операционной системе Linux.



**E:\Сочинения\Сочинение\_1.doc**

*путь к файлу*

*имя файла*

**E:\Фото\Лето\На\_даче.bmp**

**E:\Фото\Лето\В\_парке.bmp**

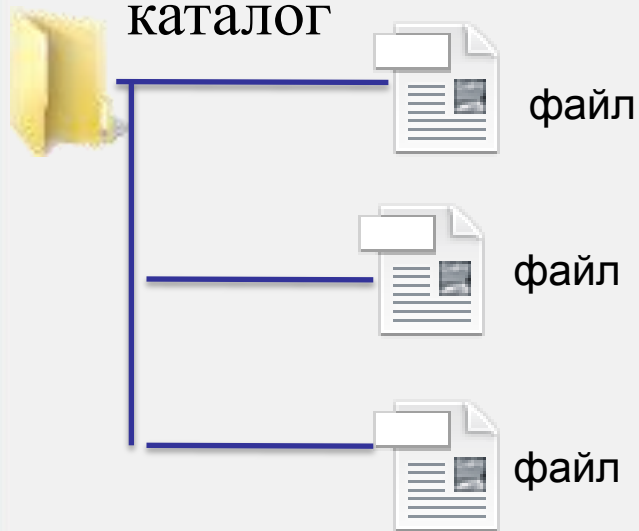


# ФАЙЛОВАЯ СИСТЕМА

порядок, определяющий способ организации, хранения и именования данных на носителях информации в компьютерах, а также в другом электронном оборудовании.

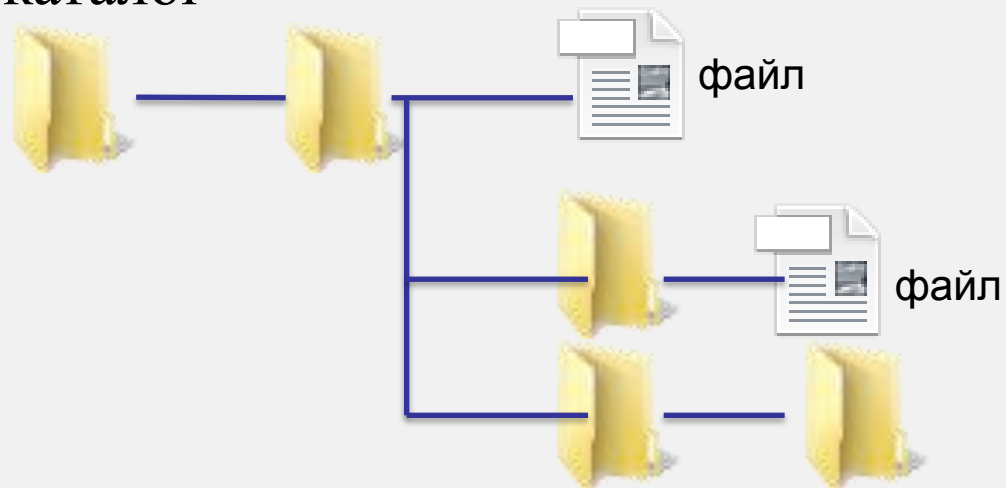
## Одноуровневая

Корневой  
каталог



## Многоуровневая (иерархическая)

Корневой  
каталог





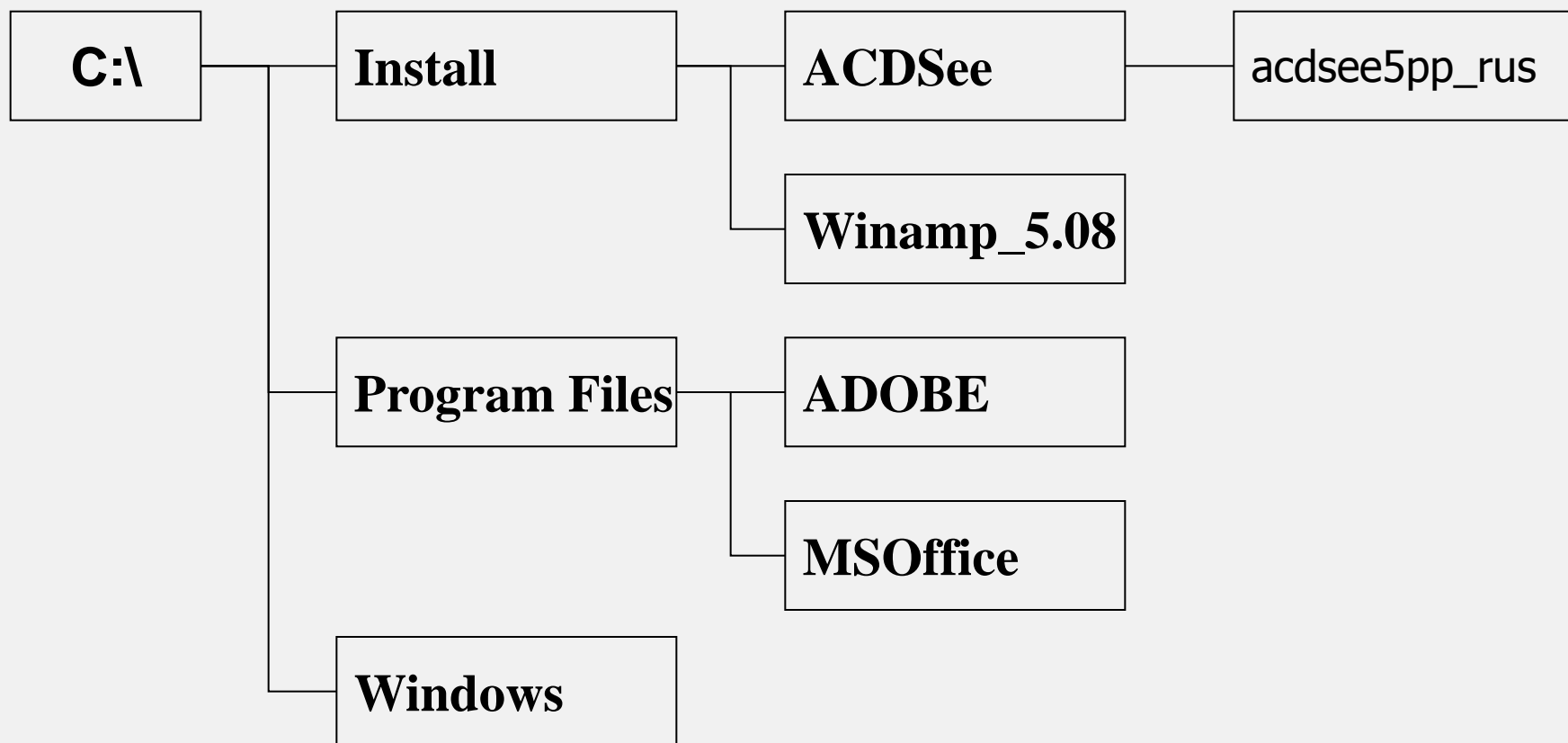
# ФАЙЛОВАЯ СТРУКТУРА

- каталог, в котором в настоящее время работает пользователь, называется *текущим*
- самый главный каталог называется *корневым*, он не имеет имени обозначается знаком \ (backslash)

**В одном каталоге не может быть одинаковых каталогов или файлов!!!**



# ГРАФИЧЕСКОЕ ПРЕДСТАВЛЕНИЕ ФАЙЛОВОЙ СТРУКТУРЫ (дерево)





# Архив информации



**Архив-** это файл, содержащий в себе один или несколько файлов в сжатом виде.

- Степень сжатия зависит от используемой программы, метода сжатия и типа исходного файла.

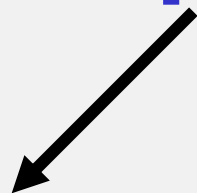


# Цель упаковки (архивации):

1. Для длительного хранения информации
2. Для передачи данных по каналам связи



# Программы архиваторы:



## ВНУТРЕННИЕ

Не требуют  
дополнительной  
установки программ:

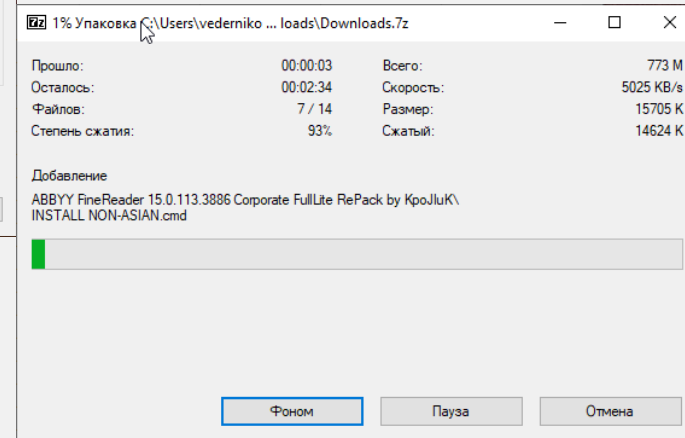
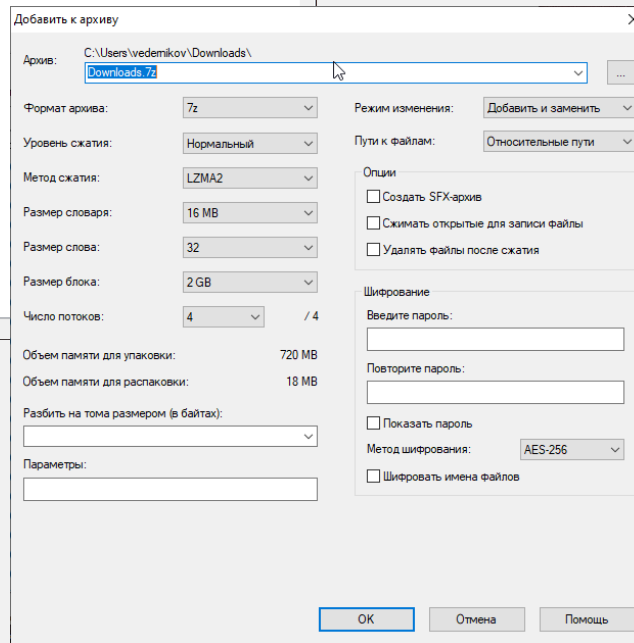
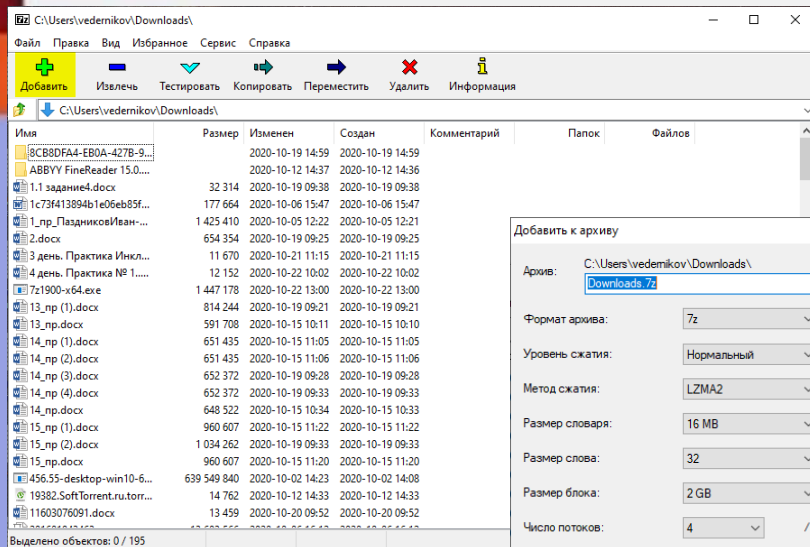
- файловый менеджер
- Total Commander

## ВНЕШНИЕ

Требуется  
дополнительная  
установка программ:

- WinRar
- WinZip

# Оболочка 7zip







# ***Самораспаковывающийся архивный файл***

- это загрузочный, исполняемый модуль, который способен к самостоятельной разархивации находящихся в нем файлов без использования программы-архиватора.

Архивы такого типа обычно создаются в формате EXE-файла.