

Практическая работа № 38. Браузер. Примеры работы с Интернет-магазином. Примеры работы с Интернет-СМИ, Интернет-турагентством, Интернет-библиотекой.

1. Цель работы: освоение приемов работы с браузером Internet Explorer; изучение среды браузера и его настройка; получение навыков извлечения web-страниц путем указания URL-адресов; навигация по гиперссылкам.

2. Оборудование, приборы, аппаратура, материалы: персональный компьютер с выходом в Интернет, браузер Internet Explorer.

3. Краткие теоретические сведения.

Браузер – это программа для просмотра web-страниц.

Настройка браузера. Все браузеры позволяют выполнить некоторые настройки для оптимизации работы пользователей в Интернете. В браузере Internet Explorer основная часть настроек содержится в меню Сервис – Свойства обозревателя.

Вкладка Общие позволяет задать адрес домашней страницы, которая будет автоматически загружаться в окно браузера при его запуске, цвета гиперссылок по умолчанию, название шрифта по умолчанию. Здесь же определяется сколько дней будет храниться ссылка посещенных страниц в журнале. Кроме того, для ускорения просмотра. Все посещенные страницы помещаются в специальную папку, и с помощью кнопки Параметры можно задать разные способы обновления таких страниц.

С помощью вкладки Безопасность можно создать списки надежных узлов и узлов с ограниченными функциями. Зона Интернет будет при этом включать все остальные узлы, не вошедшие в эти две папки. Для каждой из них с помощью кнопки Другой можно изменить параметры безопасности, установленные для них по умолчанию. Здесь можно запретить выполнение сценариев, отображение всплывающих окон, загрузку файлов и т.д.

Вкладка Конфиденциальность дает возможность настроить работу с файлами cookie, с помощью которых информация о пользователе автоматически передается на сервер.

Вкладка Содержание позволяет ограничить доступ к некоторой информации (насилие, ненормативная лексика и т.д.).

Вкладка Подключения позволяет установить подключение к Интернету.

На вкладке Дополнительно можно задать некоторые дополнительные параметры работы (отключить загрузку графических изображений, отменить подчеркивание ссылок, запретить отладку сценариев и т.д.).

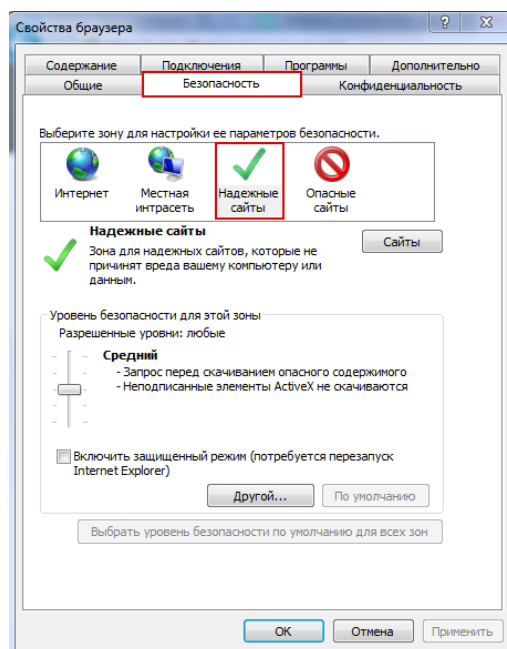
Вкладка Программы позволяет определить программы, которые будут по умолчанию использоваться службами Интернета (почтовые программы, html-редакторы и т.п.).

4. Задание

Задание 1. Изучите элементы среды Internet Explorer, возможности настройки этого браузера.

А) Занесите в список надежных узлов сайты <http://www.gismeteo.ru>, <http://www.yandex.ru> . :

1. Откройте Internet Explorer.
2. Нажмите клавишу **Alt**, чтобы увидеть строку меню.
3. Нажмите **Сервис** > **Свойства обозревателя**
 - Перейти на вкладку "Безопасность" и в окне "Выберите зону для настройки ее параметров безопасности" выбрать "Надежные сайты".

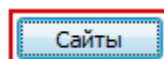


- Нажать на кнопку "Сайты".

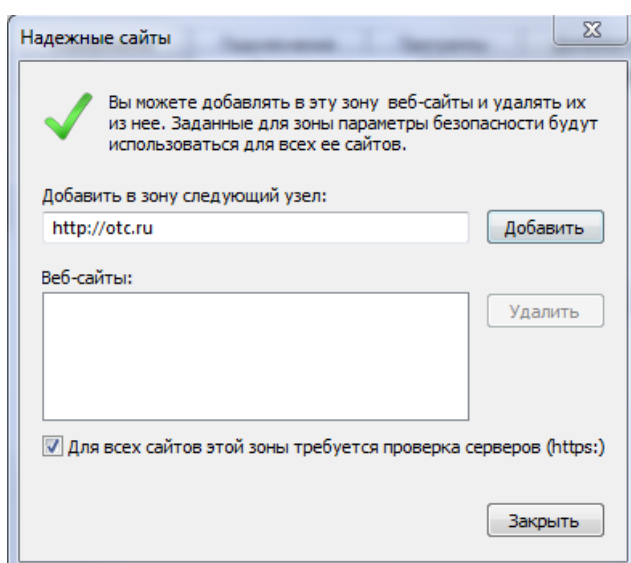


Надежные сайты

Зона для надежных сайтов, которые не причинят вреда вашему компьютеру или данным.



- В окне "Веб-сайты" проверить наличие сайтов http://*.otc.ru, https://*.otc.ru, <http://tender.otc.ru>, <https://tender.otc.ru>, <http://market.mosreg.ru/>, <http://market.otc.ru/> в предложенном списке.



- Для добавления сайта в надежные узлы в строке "Добавить в зону следующий узел" прописать последовательно <http://www.gismeteo.ru>, <http://www.yandex.ru> и нажать на кнопку "Добавить".

Добавить в зону следующий узел:

- После добавления сайтов нажать на кнопку "Закрыть" и перезагрузить браузер.

Надежные сайты

✓ Вы можете добавлять в эту зону веб-сайты и удалять их из нее. Заданные для зоны параметры безопасности будут использоваться для всех ее сайтов.

Добавить в зону следующий узел:

Веб-сайты:

Для всех сайтов этой зоны требуется проверка серверов (https:)

Б) Запретите загрузку файлов

1. Откройте Internet Explorer.
2. Нажмите клавишу **Alt**, чтобы увидеть строку меню.
3. Нажмите **Сервис > Свойства обозревателя**
 - На вкладке **Безопасность** нажмите на кнопку **Другой** в разделе **Уровень безопасности для этой зоны**

Свойства обозревателя

Содержание | Подключения | Программы | Дополнительно

Общие | **Безопасность** | Конфиденциальность

Выберите зону для настройки ее параметров безопасности.

Интернет | Местная интрасеть | **Надежные узлы** | Ограничен... узлы

Интернет

Зона для узлов Интернета, кроме включенных в зоны надежных и ограниченных узлов.

Узлы

Уровень безопасности для этой зоны

Разрешенные уровни: от среднего до высокого

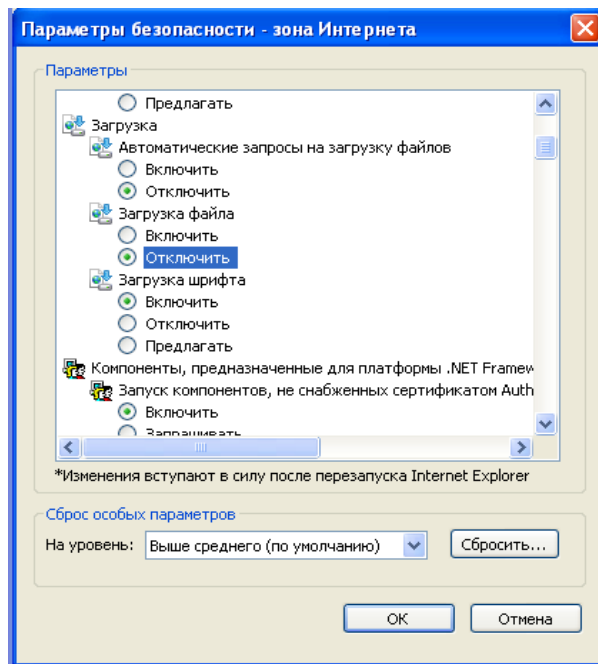
- **Выше среднего**

- Подходит для большинства узлов

- Запрос перед загрузкой опасного содержимого

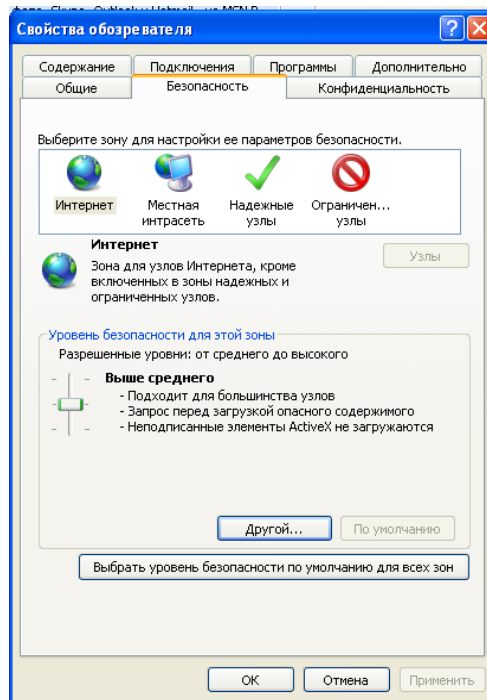
- Неподписанные элементы ActiveX не загружаются

- В окне **Параметры безопасности- зона Интернета** найдите параметр **Загрузка файла** и активизируйте кнопку **Отключить**, нажмите **ОК** и перезагрузите браузер.

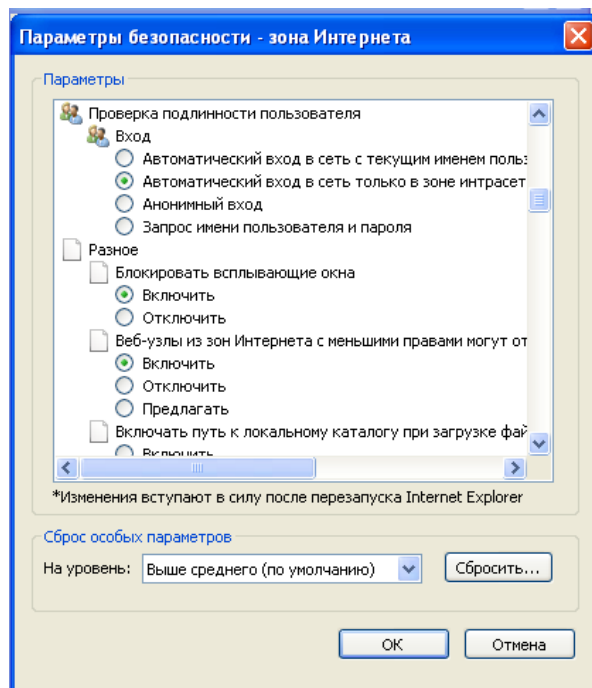


В) Заблокируйте всплывающие окна.

1. Откройте Internet Explorer.
2. Нажмите клавишу **Alt**, чтобы увидеть строку меню.
3. Нажмите **Сервис** > **Свойства обозревателя**
 - На вкладке **Безопасность** нажмите на кнопку **Другой** в разделе **Уровень безопасности для этой зоны**

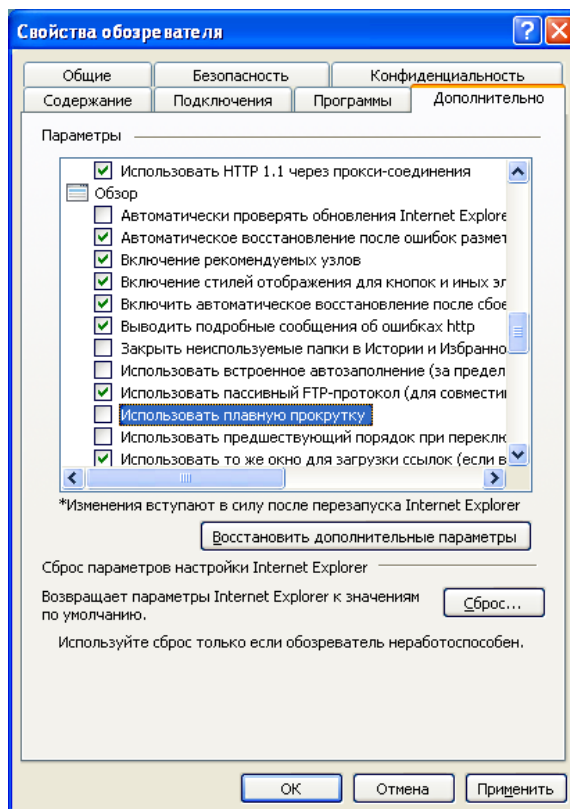


- В окне **Параметры безопасности- зона Интернета** найдите параметр **Блокировать всплывающие окна** и активизируйте кнопку **Включить**, нажмите **ОК** и перезагрузите браузер.



Задание 2. Восстановите настройки Internet Explorer по умолчанию.

- Для того, чтобы сбросить настройки нужно запустить ваш браузер и зайти в **Сервис**, а оттуда следуем далее в опцию, которая называется - **Свойства браузера**. Этот способ сброса является совершенно универсальным, и он подходит для любой версии браузера Internet Explorer .



- Затем нужно будет перейти на вкладку, которая называется - **Дополнительно** и там нужно кликнуть на кнопку под названием - **Сброс**. И после данного действия все настройки Internet Explorer вернутся к настройкам, которые были изначально, т.е - по умолчанию, которые были выставлены после загрузки системы.

Задание 3. Зайдите на сайт интернет-библиотеки по адресу <http://www.internet-biblioteka.ru>, зарегистрируйтесь. Изучите правила работы с библиотекой. Найдите книгу Комоловой Н. "Компьютерная верстка и дизайн. Самоучитель". Скачайте ее. Составьте список книг библиотеки по информатике. Список сохраните в своей папке в документе MS Word под именем ПР38_3.doc.

Задание 4. Изучите новости Забайкальского края, открыв, например, адрес <https://www.chita.ru/news/>. Сохраните последние новости в документе MS Word под именем ПР38_4.doc.

Задание 5. Зайдите на сайт турагентства по адресу <http://agency.travelplus.ru>. Изучите возможности организации тур-поездки на ближайший месяц по России. Сохраните ближайшие туры в текстовом документе под именем ПР38_5.txt.

Примечание: Не забывайте про правильное оформление текста!

5. Содержание отчета

Отчет должен содержать:

1. Название работы.
2. Цель работы.
3. Задание и порядок его выполнения.
4. Вывод по работе.

6. Контрольные вопросы

1. Что такое браузер?
2. Как осуществить настройку браузера?
3. Для чего нужна адресная строка в браузере?
4. Как осуществить поиск информации в Интернете с помощью браузера?