

Практическая работа № 21

«Работа с таблицами и формами базы данных MicrosoftAccess»

Создадим файл базы данных с именем «Колледж_Фамилия» (Например: «Колледж_Иванова») в своей папке. Для этого выполните следующие действия:

1. Запустите СУБД MS Access 2007. (*Пуск–все программы – MS office – Access 2007*).
2. В стартовом окне выберите Новая база данных (двойной щелчок мышью).
3. Сохраните базу в своей папке. На вкладке Файл выберите Сохранить базу данных как - укажите, на каком диске, в какой папке требуется создать файл базы данных, введите имя файла и нажмите кнопку «Сохранить».

Задание №1. Создание таблиц базы данных

Необходимо создать таблицы для базы данных «Колледж»:

Объекты: Группа.

Создадим в режиме конструктора таблицу Группа следующей структуры:

№	Поле	Свойства	
1	НГ	Тип данных	Текстовый
		Размер поля	10
		Подпись	Группа
		Обязательное поле	Да
		Индексированное поле	Да (совпадения не допускаются)
2	КОЛ	Тип данных	Числовой
		Размер поля	Байт
		Формат поля	Основной
		Число десятичных знаков	4
		Подпись	Количество студентов
		Обязательное поле	Нет
		Индексированное поле	Нет

1. Выберите Режим «Конструктор» рис.1 и щелкните по нему мышкой.
2. В появившемся окне «Сохранение» введите имя таблицы Группа рис. 2 и нажмите ОК.
3. В окне Конструктора введите имена полей, укажите тип данных, отредактируйте свойства.
4. Установите поле [НГ] в качестве ключевого поля. Для этого необходимо воспользоваться кнопкой Ключевое поле панели инструментов рис. 3
5. Сохраните таблицу.

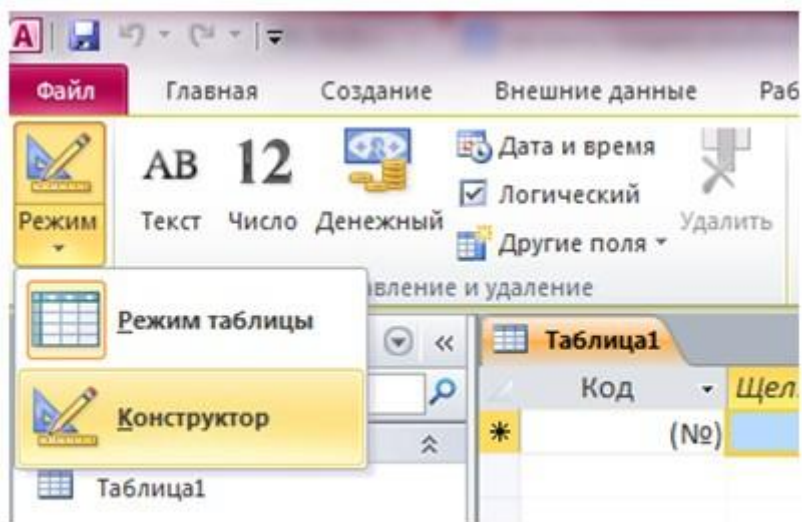


Рисунок 1

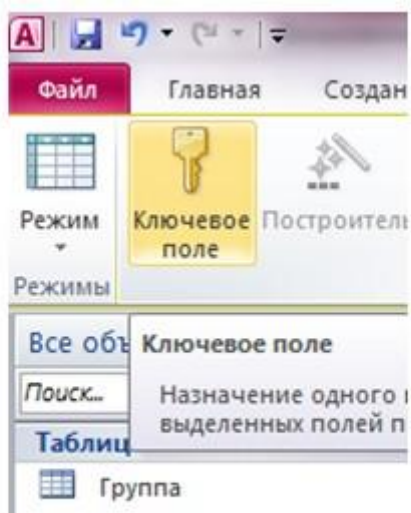
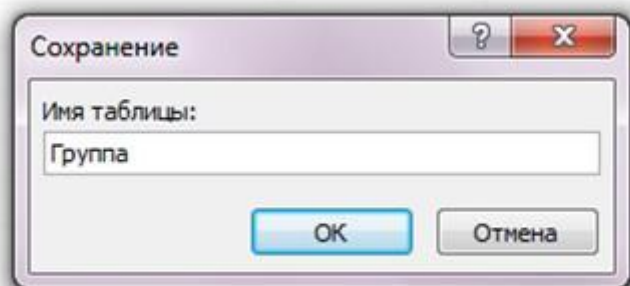


Рисунок 3

Задание №2. Создайте в режиме конструктора таблицу **Студенты** следующей структуры:

№	Поле	Свойства	
1	НГ	Тип данных	Текстовый
		Размер поля	10
		Подпись	Группа
		Обязательное поле	Да
		Индексированное поле	Да (совпадения допускаются)
2	НС	Тип данных	Текстовый
		Размер поля	10
		Подпись	Номер студента в группе
		Обязательное поле	Да
		Индексированное поле	Да (совпадения допускаются)
3	ФИО	Тип данных	Текстовый
		Размер поля	25
		Подпись	ФИО
		Обязательное поле	Да
4	ГОДР	Тип данных	Числовой
		Размер поля	Целое
		Формат поля	Основной
		Число десятичных знаков	4
		Подпись	Год рождения
		Обязательное поле	Нет
5	АДР	Тип данных	Текстовый
		Размер поля	35
		Подпись	Адрес
		Обязательное поле	Нет

Установите поля [НГ] и [НС] в качестве ключевого поля.

Задание №3. Установка связей между таблицами

Установим связи между таблицами Группа и Студенты с обеспечением целостности данных в соответствии с логической моделью данных.

Для установки связей необходимо:

1. Закройте (если не закрыты) таблицы, между которыми устанавливаются связи.
2. На вкладке «Работа с базами данных» нажмите кнопку Схема данных рис. 4

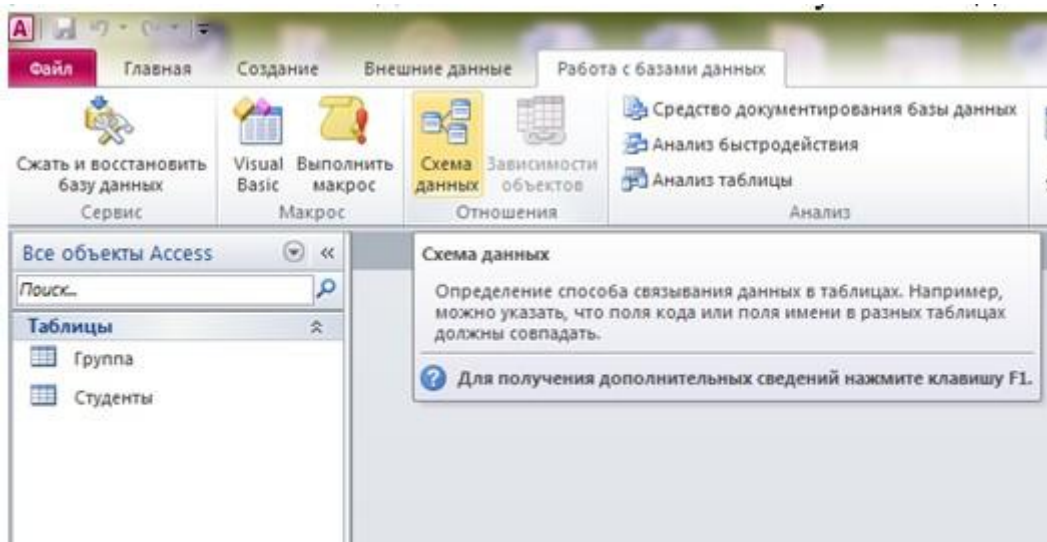


Рисунок 4

3. Появится окно Добавление таблицы с отображением имен таблиц. Выделяйте поочерёдно названия таблиц и нажимайте кнопку Добавить рис. 5

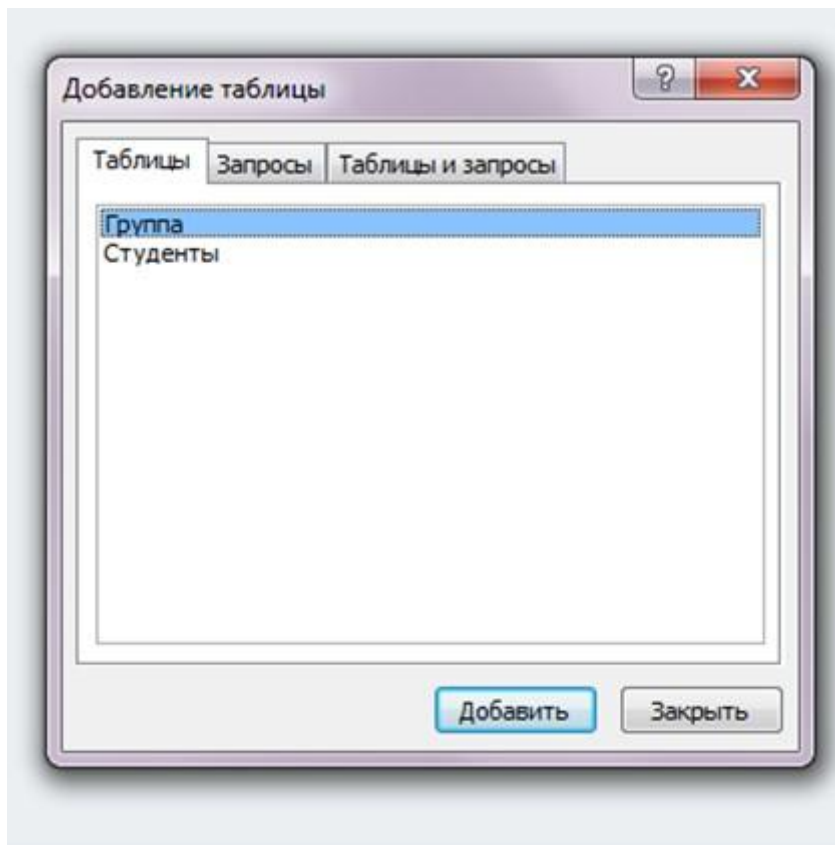


Рисунок 5

4. В окне Схема данных перетащите ключевое поле [ИГ] из главной таблицы Группа на поле [ИГ] подчиненной таблицы Студенты.
5. В окне Изменение связей установите флажок «Обеспечение целостности данных». Затем установите флажок «Каскадное обновление связанных полей» (изменение ключа в записи главной таблицы приведёт к автоматическому изменению значений внешнего ключа в подчинённых записях) и «Каскадное удаление связанных полей» (удаление записи из главной таблицы приведёт к автоматическому удалению всех связанных записей) Рис. 6.
6. Нажмите кнопку Создать.

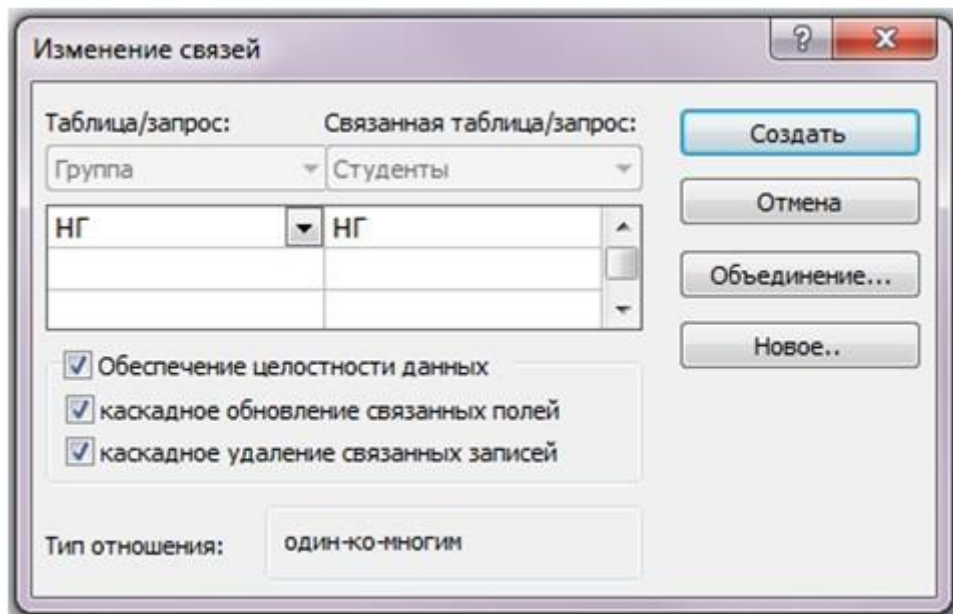
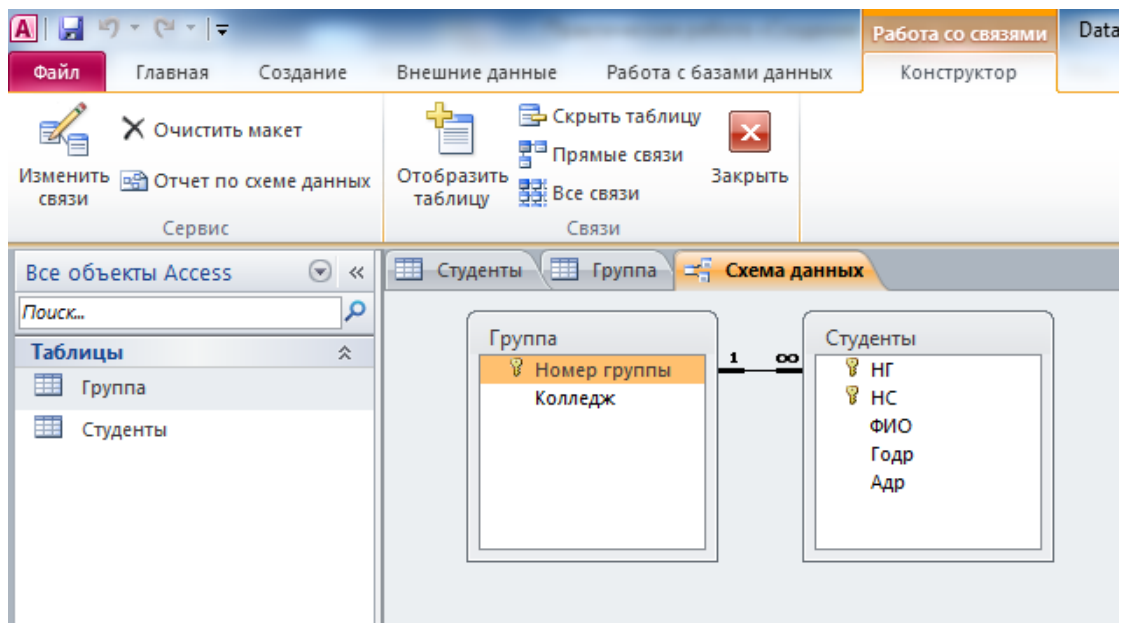


Рисунок 6

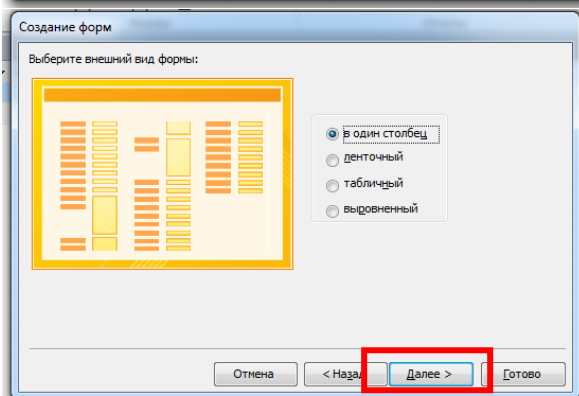
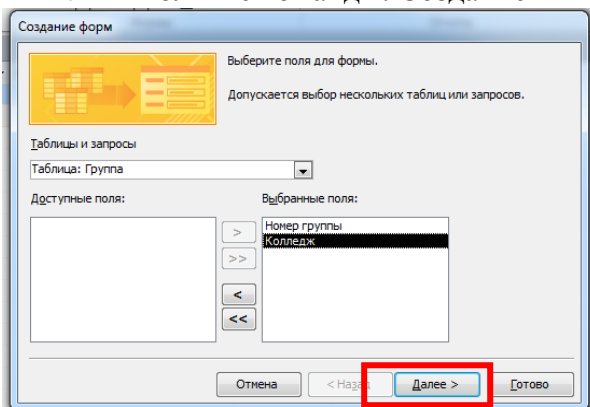
Для удаления из окна схемы данных лишней таблицы, не связанной с другими таблицами, нужно выделить таблицу (один щелчок) и нажать DELETE. Если таблица связана с другими, то вначале необходимо удалить связь. Для этого нужно выделить связь (один щелчок) и нажать DELETE.

После установки связей между таблицами окно Схема данных будет иметь вид:



Задание №4. Создание формы для заполнения таблиц.

1. Откройте таблицу «Группы».
2. Выполните команды: Создание – Мастер форм.



3. Заполните таблицу с помощью формы (например 2 группы).

Задание №5. Создание формы для заполнения таблиц.

1. Откройте таблицу «Студенты».
2. Создайте форму и заполните таблицу (10 записей).
3. Сохраните и закройте все формы и таблицы.

Задание №6. Создайте отчет.

1. Откройте таблицу Студенты.
2. Выполните команды (Создание - мастер отчетов).
3. Выберите поля: ФИО, Год рождения, Адрес.
4. Сохраните отчет.
5. Добавьте в таблице «Студенты» поле «Телефон».
6. Заполните это поле и сохраните.

Телефон	Текстовый

Свойс

Общие	Подстановка
Размер поля	11
Формат поля	
Маска ввода	0\-000\-00\-00
Подпись	
Значение по умолчанию	
Условие на значение	
Сообщение об ошибке	
Обязательное поле	Нет
Пустые строки	Да
Индексированное поле	Нет
Сжатие Юникод	Да
Режим IME	Нет контроля
Режим предложений IME	Нет
Смарт-теги	

7. Сохраните. Создайте отчет и сохраните под именем «Номера студентов».
8. Выберите поля: ФИО, Телефон.

Сделайте выводы

Какая была цель на урок?

Как установить рамку для абзаца?

Как установить отступы слева?

Критерии оценивания (по 1 баллу за каждый критерий):

1. Умение формулировать цель.	
2. Самостоятельность выполнения.	

<i>3. Владение теоретическим материалом</i>	
<i>4. Грамотность выполнения.</i>	
<i>5. Выполнение всех заданий</i>	
Ваша самооценка:	